



Balance Systems

MK3

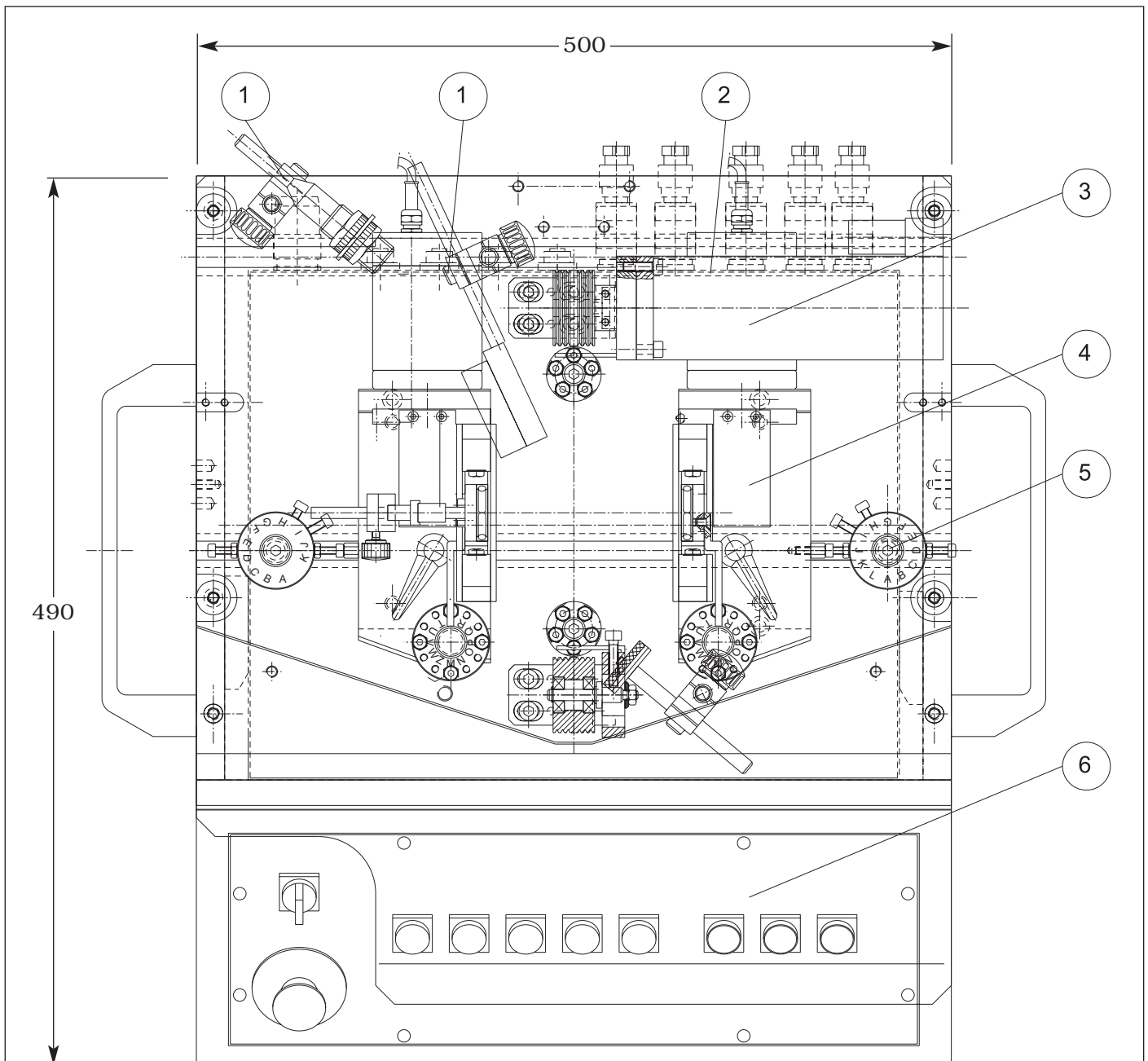
MAQUINA EQUILBRADORA MANUAL

La MK3 es una máquina equilibradora multiuso aconsejada para elaborar pequeños lotes de producción o para un laboratorio de prueba para el desarrollo del producto o para el control de la calidad. La MK3 está equipada con una Estación de medición conectada al ordenador personal (PC). Hay 3 variaciones de Estaciones de Medición disponibles para medir piezas de hasta 3 Kg, 5 Kg, y 25 Kg. Está disponible el software para soportar la corrección de equilibrio por perforación, fresado y añadidura de material. La MK3 también se puede montar en una línea automática para que trabaje como seleccionadora PASA / NO PASA. El software estándar está equipado con SPC, diagnóstico de sistema y tiene como accesorio la posibilidad de conexión por módem para el servicio de asistencia a distancia.



- > Medición de alta precisión
 - > Equilibrado de alta precisión
 - > Fácil de utilizar
- Cambio de producción rápido y preciso por medio de paradas mecánicas pre-determinadas





- | | |
|---|---|
| 1) Fotocélula | 4) Soporte de medición |
| 2) Estación de medición electrónica | 5) Paradas mecánicas giratorias predeterminadas |
| 3) Motor para la rotación de las piezas | 6) Consola |

Datos técnicos	Accesorios	
Tabla		
Peso máximo de los rotores:	3Kg.	Ordenador industrial
Diámetro de las piezas:	15-90 mm	Módem
Altura del paquete	20-80 mm	Impresora
Duración del ciclo:	7 s	Estación de medición mecánica hasta 5 Kg
Mandado por:	Ordenador (PC)	Estación de medición mecánica hasta 25 Kg
Precisión de medición:	0.1 gmm/Kg máx.	Estación de corrección manual por perforación

Las especificaciones pueden ser sometidas a cambios sin aviso - © 2002 Balance Systems – Impreso en Italia M0110E

Balance Systems s.p.a.
 via Ruffilli, 2/4
 20060 Pessano con Bornago
 (Milano) Italy
 Tel. +39.029 504 955
 Fax +39.029 504 977
 E-mail: info@balancesystems.it
 www.balancesystems.com



Balance Systems